



**KT CONCEPT
BRANDING
GUIDELINE**

LỜI NGỎ

Hệ thống nhận diện không nhằm ngăn cản sự sáng tạo trong thiết kế của những phần mở rộng về sau.

Khi ứng dụng thương hiệu trên các ấn phẩm truyền thông, quảng cáo. Người sử dụng nên tuân theo những hướng dẫn cơ bản về màu sắc, font chữ, tinh thần thương hiệu... để đảm bảo tính thẩm mỹ, nhất quán từ đó hình ảnh thương hiệu sẽ đi vào tâm trí người tiếp nhận"

Tuyệt đối không thay đổi, chỉnh sửa.... làm thay đổi tinh thần cũng như những giá trị cơ bản phần hướng dẫn sử dụng thương hiệu đã quy định.

Xin chân thành cảm ơn

CHƯƠNG 1: MỘT SỐ QUI ĐỊNH THIẾT KẾ LOGO CƠ BẢN

- 1.1 Bản vẽ kỹ thuật logo
- 1.2 Hệ thống lưới Logo
- 1.3 Các thành phần của logo
- 1.4 Các bộ cục của logo
- 1.5 Khoảng cách tối thiểu của Logo và các phần tử khác
- 1.6 Logo thương hiệu hoàn chỉnh
- 1.7 Các trường hợp ứng dụng logo trên các màu nền
- 1.8 Các trường hợp sử dụng logo không đúng quy định

CHƯƠNG 2: MÀU SẮC THƯƠNG HIỆU

- 2.1 Màu sắc thương hiệu
- 2.2 Ý nghĩa màu sắc
- 2.3 Thông số màu
- 2.4 Các trường hợp ưu tiên màu nền

CHƯƠNG 3: FONT THƯƠNG HIỆU

- 3.1 Font chữ thương hiệu
- 3.2 Các trạng thái của Font
- 3.3 Kích thước Font khi ứng dụng

CHƯƠNG 4: DẤU HIỆU NHẬN DIỆN THƯƠNG HIỆU VÀ PARTTERN

- 4.1 Dấu hiệu nhận diện thương hiệu
- 4.2 Partten

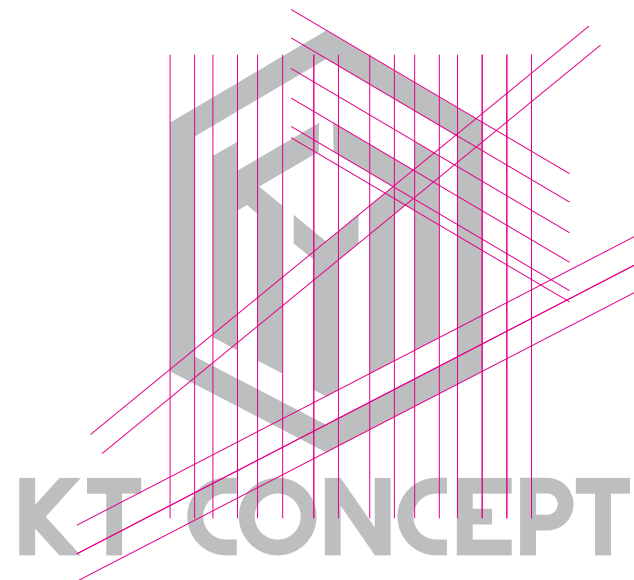
CHƯƠNG 5: HỆ THỐNG ẢN PHẨM VĂN PHÒNG

- 5.1 Namecard
- 5.2 Giấy tiêu đề (letter head)
- 5.3 Bì thư nhỏ, lớn
- 5.4 Bìa Sơ Mi (Folder)
- 5.5 Thẻ nhân viên
- 5.6 Túi giấy
- 5.7 Áo thun nhân viên

BẢNG VẼ KỸ THUẬT LOGO

Bản vẽ kỹ thuật của logo là thành phần quan trọng của thiết kế đồ họa dùng để canh chỉnh và tính toán tỷ lệ giữa các thành phần với nhau.

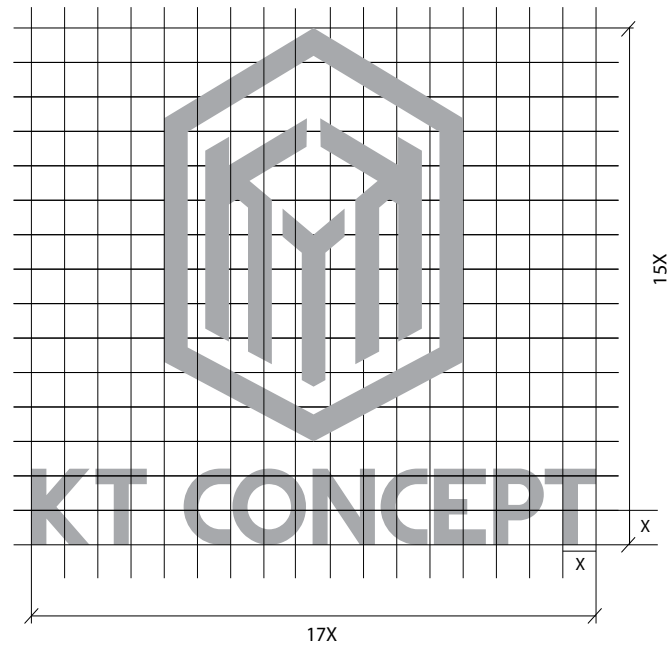
Hệ thống kẻ ô là một tiêu chuẩn đồ họa để đảm bảo hình ảnh không thay đổi của Logo.



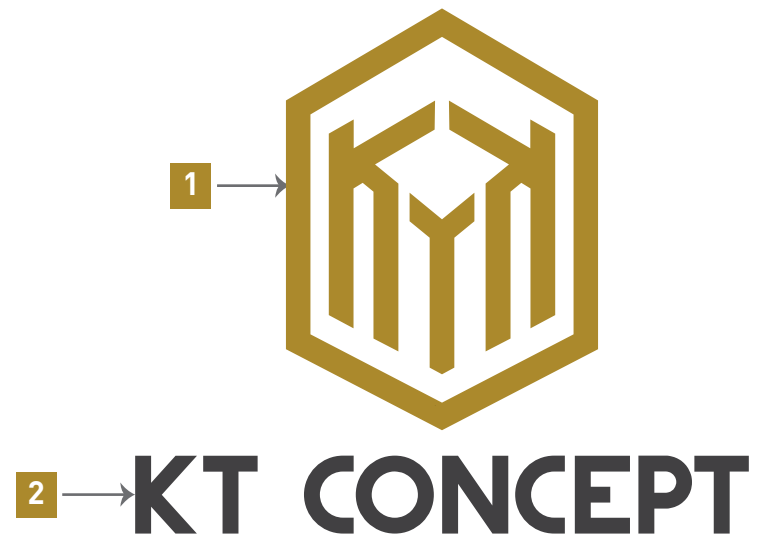
HỆ THỐNG LƯỚI

Lưới là thành phần quan trọng của thiết kế đồ họa dùng để canh chỉnh và tính toán tỷ lệ giữa các thành phần với nhau.

Được sử dụng bằng cách phóng to hay thu nhỏ tỷ lệ cụ thể để tránh việc làm biến dạng logo trong khi sử dụng.



CẤU TRÚC LOGO



BỐ CỤC LOGO

Logo Thiên Kim khi ứng dụng sẽ có 2 cách bố cục tùy theo layout trong bản thiết kế ứng dụng



KT CONCEPT

logo bố cục đứng



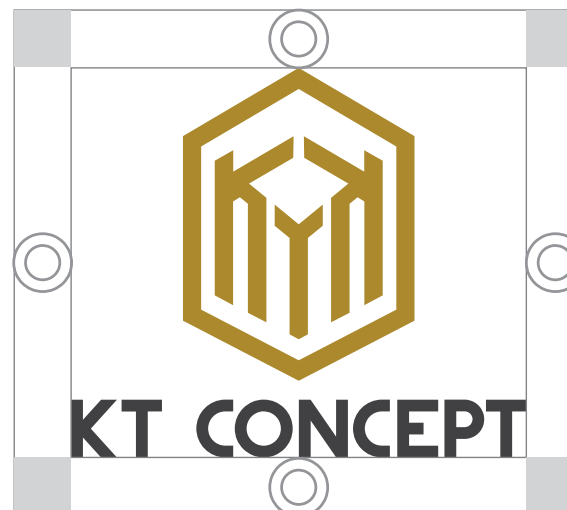
KT CONCEPT

logo bố cục ngang

KHOẢNG CÁCH AN TOÀN

Nhằm đảm bảo tính toàn vẹn và khả năng nhận diện của Logo trên các ấn phẩm, mọi yếu tố đặt xung quanh logo không được xâm phạm vào "Vùng an toàn" theo một khoảng cách nhất định.

Lưu ý: Đặc biệt là trên các ấn phẩm truyền thông, khi được đặt cạnh các Logo đối tác, các yếu tố đồ họa... logo KT Concept càng phải đảm bảo vùng an toàn xung quanh Logo để khả năng nhận diện của Logo không bị hạn chế hoặc thay đổi. Độ cao 1 con chữ trong cụm chữ tên thương hiệu





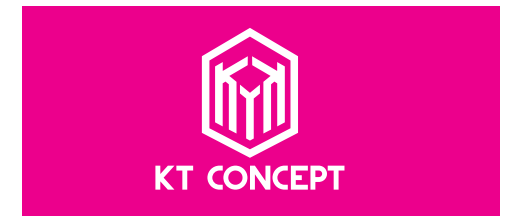
KT CONCEPT



KT CONCEPT

LOGO HIỂN THỊ TRÊN NỀN MÀU

Trong các trường hợp bị những giới hạn in ấn, truyền thông hay vật liệu không thể trình bày logo trên một nền trắng, hãy tham khảo ví dụ bên dưới. Mục ích của các ví dụ này nhằm đảm bảo mức độ tương phản thích hợp giữa logo và nền, nhờ vậy logo sẽ nổi bật và dễ dàng được nhận biết.



Đối với nền màu nhạt: logo có thể hiển thị nguyên bản



đối với các nền màu đậm nên xuất hiện ở trạng thái âm bản hoặc nguyên bản nhưng phải đảm bảo tính hiển thị nhận diện



MỘT SỐ TRƯỜNG HỢP LƯU Ý KHI SỬ DỤNG LOGO



KT CONCEPT
Không thay đổi
cấu trúc



**KT
CONCEPT**
Không thay đổi
cấu trúc



KT CONCEPT
Không thay đổi
màu sắc



KT CONCEPT
Không thay đổi
màu sắc



Không xây logo



KT CONCEPT
Không bóp méo
logo



KT CONCEPT
Không bóp méo
logo



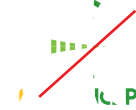
KT CONCEPT
Không thay đổi
bố cục



KT CONCEPT
Không thêm các
thành phần khác



KT CONCEPT
Không đặt trên nền
khó nhận biết



Sử dụng pattern



KT CONCEPT



KT CONCEPT

THÔNG SỐ MÀU LOGO

Màu sắc là một phương tiện nhận biết mạnh mẽ.

Màu chủ đạo của thương hiệu là màu vàng đồng, màu vàng đồng tượng trưng cho sang trọng của hoàng gia, đi cùng đó là niềm hoài cổ.

Trong quá trình ứng dụng sẽ ưu tiên kết hợp cùng màu xám (gray)



PRINT



WEB



#ab892c



PRINT



WEB



#58595b

**CÁC TRẠNG THÁI HIỂN THỊ
CỦA LOGO TRÊN NỀN MÀU
THƯƠNG HIỆU**

Nguyên bản



Âm bản màu thương hiệu



Âm bản đen trắng



Âm bản đen trắng



Phiên bản đặc biệt



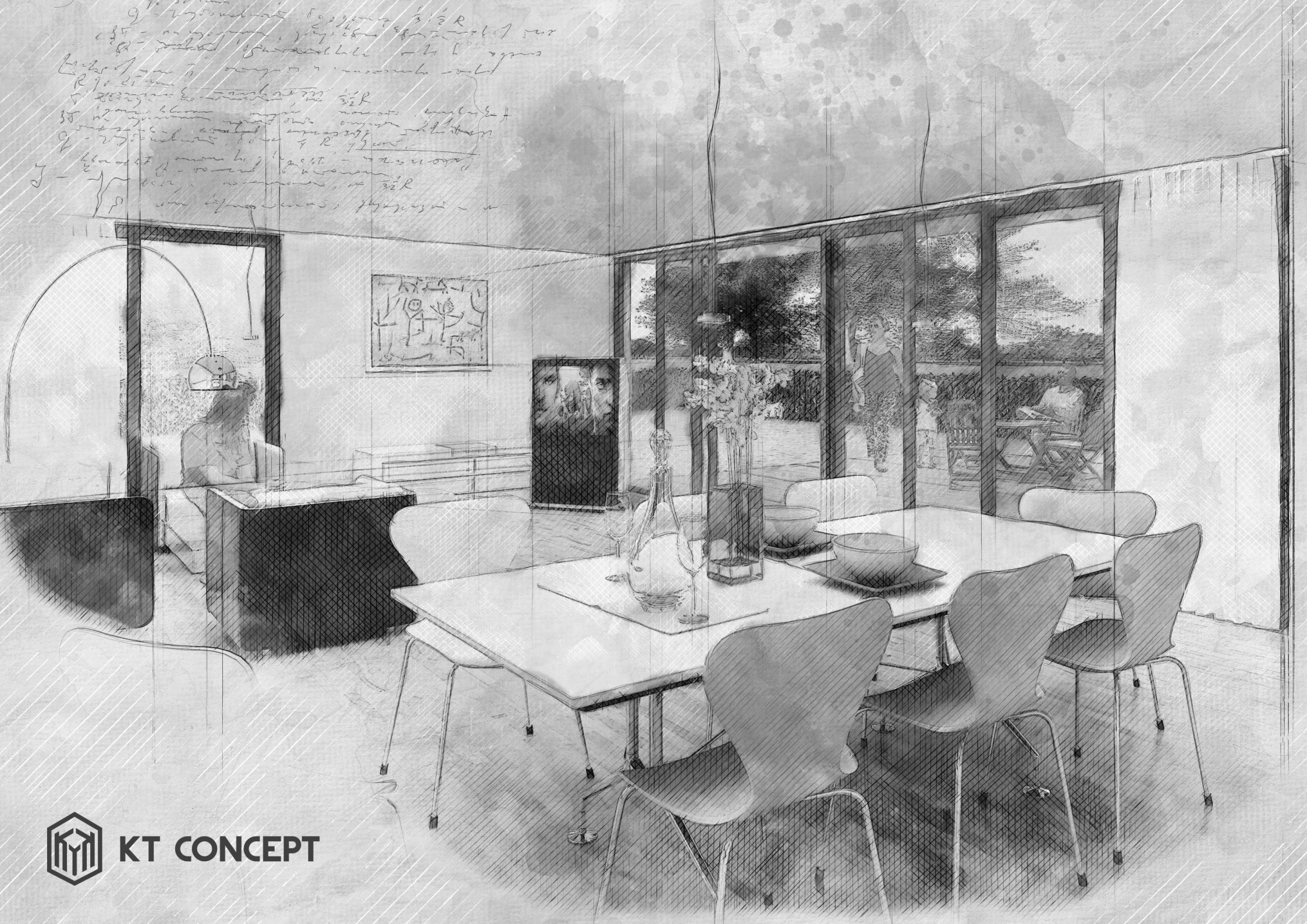
MỘT SỐ ỨNG DỤNG LOGO

Tùy vào chất liệu sử dụng và phương pháp in ấn, thi công, logo có thể thay đổi để phù hợp với từng trường hợp cụ thể.





Handwritten notes in a cursive script, likely in Russian, located in the upper left corner of the sketch. The text is partially obscured by the architectural lines of the drawing.



KT CONCEPT

FONT CHỮ THƯƠNG HIỆU

font chữ thương hiệu được quy định nhằm mục đích đảm bảo tính nhất quán trong việc sử dụng chữ trong cách trình bày ấn phẩm truyền thông.

Font được chọn phải phù hợp với ngành nghề, hiện đại, đảm bảo tính nhận diện ở các kích thước khác nhau.

Ngoài ra còn phải có các trạng thái đậm, đậm vừa, bình thường, thanh, mảnh.... để tạo điểm nhấn trong cách trình bày.

FONT CHỮ THƯƠNG HIỆU

Font chọn SVN-Gilroy vì là font được Việt hóa, hiện đại, thân thiện và linh hoạt của nó.

SVN-Gilroy linh hoạt hoạt với rất nhiều trạng thái hiển thị khác nhau.

Font SVN-Gilroy

A Ă Ằ B C D Đ E Ê F G...

1 2 3 4 5 6 7 8 9 10 ! @ # \$ %.....

A Ă Ằ B C D Đ E Ê F G H I J K L M N O Ô Ó P Q R S T U Ú V W X Y Z.
1 2 3 4 5 6 7 8 9 10 ! @ # \$ %.....

a ấ ấ b c d đ e ê f g h i j k l m n o ô ó p q r s t u ú v w x y z.
1 2 3 4 5 6 7 8 9 10 ! @ # \$ %.....

A B C D E F G H I J K L M N O P Q R S T U V W X Y Z.
1 2 3 4 5 6 7 8 9 10 ! @ # \$ %.....

a b c d e f g h i j k l m n o p q r s t u v w x y z.
1 2 3 4 5 6 7 8 9 10 ! @ # \$ %.....

CÁC TRẠNG THÁI CỦA FONT

Tùy trường hợp mà Font chữ được sử dụng ở các định dạng khác nhau như mảnh, bình thường, nghiêng, đậm vừa...

Aa Aa Aa Aa Aa
Light Light Italic Regular Italic Medium

Aa Aa Aa Aa Aa
Medium Italic Simibold Simibold Italic Bold Bold Italic

Aa Aa Aa Aa Aa
XBold XBold Italic Heavy Bold Heavy Bold Italic Black

Black Italic
Aa

Lorem ipsum dolor sit amet, consectetur adipiscing elit, sed diam nonummy nibh euismod tincidunt ut laoreet dolore magna aliquam erat volutpat.

Ut wisi enim ad minim veniam, quis nostrud exercitation ullamcorper suscipit lobortis nisl ut aliquip ex ea commodo consequat.

Lorem ipsum dolor sit amet, consectetur adipiscing elit, sed diam nonummy nibh euismod tincidunt ut laoreet dolore magna aliquam erat volutpat.

Ut wisi enim ad minim veniam, quis nostrud exercitation ullamcorper suscipit lobortis nisl ut aliquip ex ea commodo consequat.

Lorem ipsum dolor sit amet, consectetur adipiscing elit, sed diam nonummy nibh euismod tincidunt ut laoreet dolore magna aliquam erat volutpat.

Ut wisi enim ad minim veniam, quis nostrud exercitation ullamcorper suscipit lobortis nisl ut aliquip ex ea commodo consequat.

SỰ PHÂN CẤP TRONG TRÌNH BÀY TEXT.

Hệ thống phân cấp typography nhằm xây dựng nội dung thiết kế hoàn chỉnh.

Phân cấp thông tin cũng giúp bố cục mẫu thiết kế trông hài hòa, sinh động và thu hút hơn so với việc trình bày thông tin đều đều nhau.

Một cách làm rất cổ điển là sử dụng phông chữ lớn hoặc đậm cho thông tin quan trọng nhất và sử dụng phông chữ gọn gàng hơn hoặc kích thước phông chữ nhỏ hơn cho thông tin ít quan trọng hơn. Bạn có thể tăng thêm thú vị của mình bằng cách sử dụng các tiêu đề phụ bên cạnh tiêu đề và nội dung.



KT CONCEPT

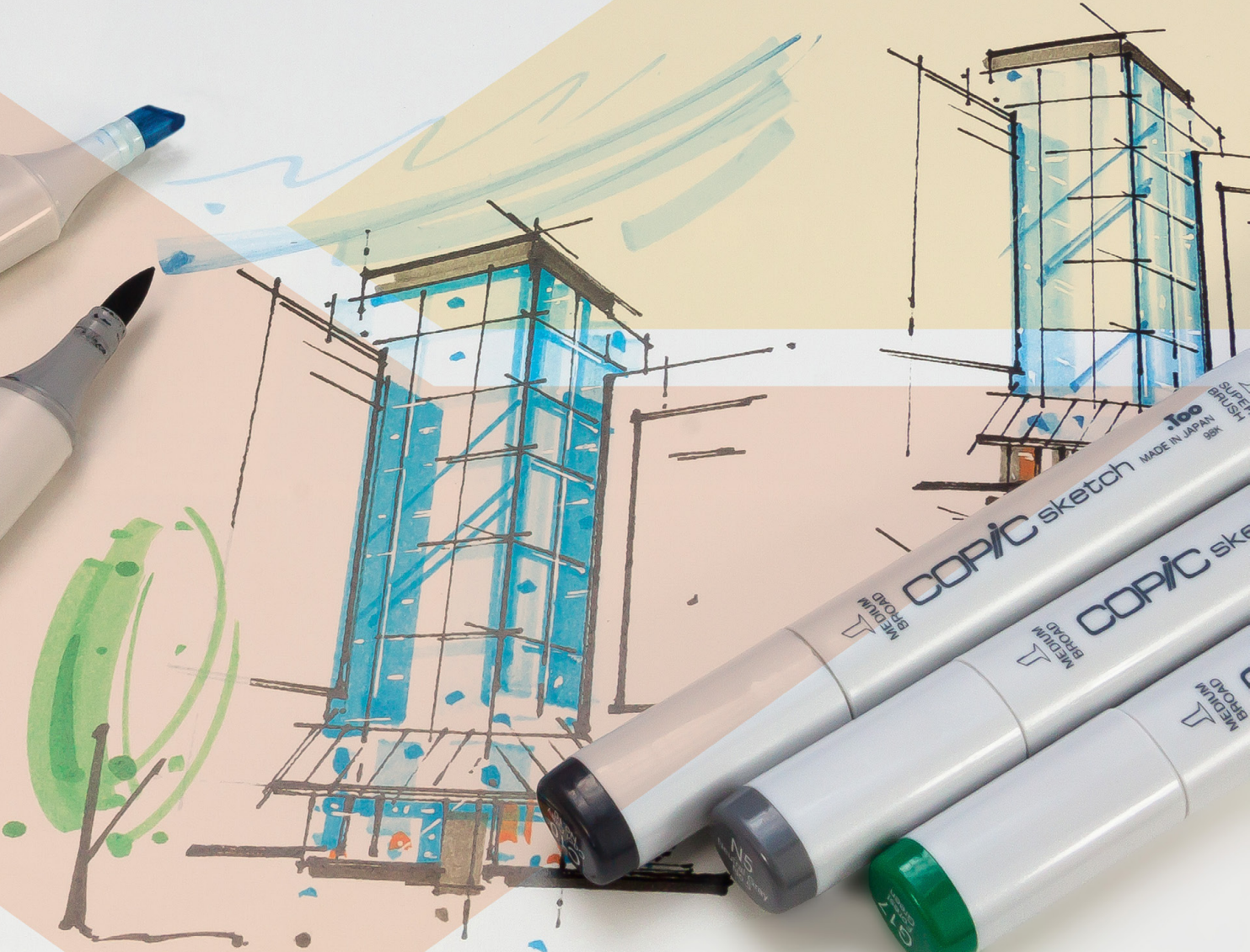
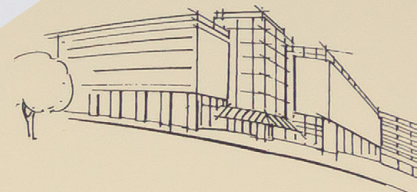
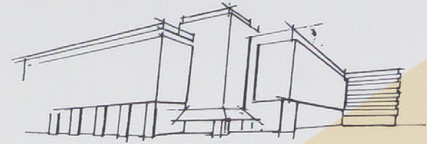
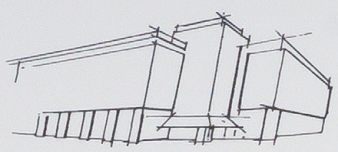
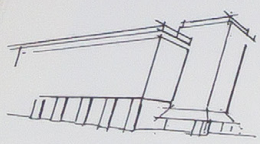
MALL INDOOR BILLBOARD DIGITAL

Lorem ipsum dolor sit amet, consectetur adipiscing elit, sed diam nonummy nibh euismod tincidunt ut laoreet dolore magna aliquam erat volutpat.

Ut wisi enim ad minim veniam, quis nostrud exerci tation ullamcorper suscipit lobortis nisl ut aliquip ex ea commodo consequat. Duis autem vel eum iriure dolor in hendrerit in vulputate velit esse molestie consequat, vel illum dolore eu feugiat

Ut wisi enim ad minim veniam, quis nostrud exerci tation ullamcorper suscipit lobortis nisl ut aliquip ex ea commodo consequat.





TÍN HIỆU ĐỒ HỌA NHẬN DIỆN

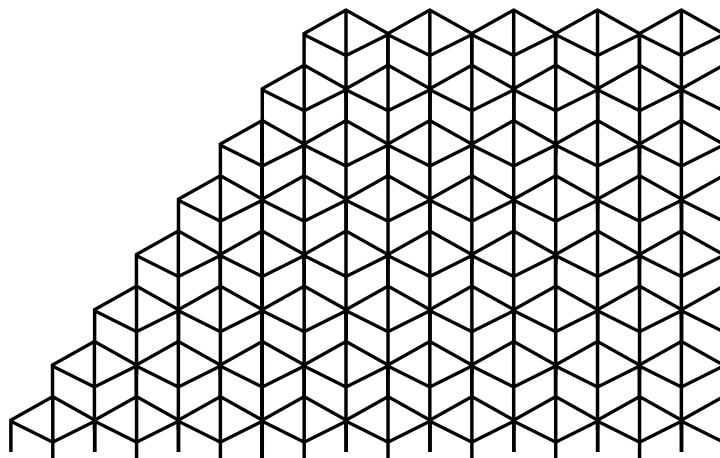
SÁNG TẠO NHẬN DIỆN THƯƠNG HIỆU TỪ CHI TIẾT CỦA LOGO

"Nhận diện thương hiệu" là yếu tố vô cùng quan trọng cần phải lưu ý khi thiết kế sản phẩm truyền thông, là thương hiệu đó có yếu tố nhận diện thật sự đặc trưng.

Có nhiều giải pháp để tạo ra họa tiết nhận diện. Tuy nhiên, một giải pháp nhận diện đơn giản nhưng vô cùng mạnh mẽ mà rất nhiều các thương hiệu trên thế giới cũng như tại Việt Nam đã và đang sử dụng, đó là giải pháp "CHỌN LỌC ĐIỂM NHẤN CỦA LOGO"

Phát triển họa tiết cắt góc nhằm mục đích làm yếu tố trang trí vừa tạo ra tính mỹ thuật cũng như tính đồng bộ, đưa vào các sản phẩm truyền thông và hình thành một hệ thống nhận diện thương hiệu xuyên suốt.

TRIỂN KHAI PATTERN



1.1: Pattern gây ấn tượng mạnh với người xem

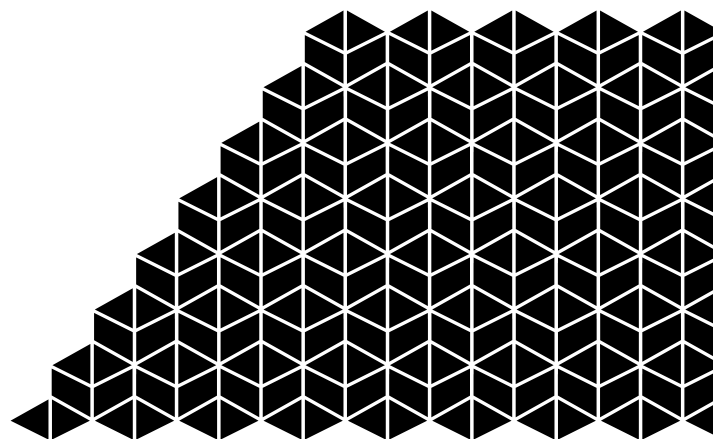
Việc sử dụng pattern trong bộ nhận diện vừa giúp khách hàng nhận ra thương hiệu trong tích tắc, vừa giúp họ ghi nhớ "bộ mặt" của thương hiệu lâu hơn đó.

1.2: Truyền tải thông điệp một cách dễ dàng

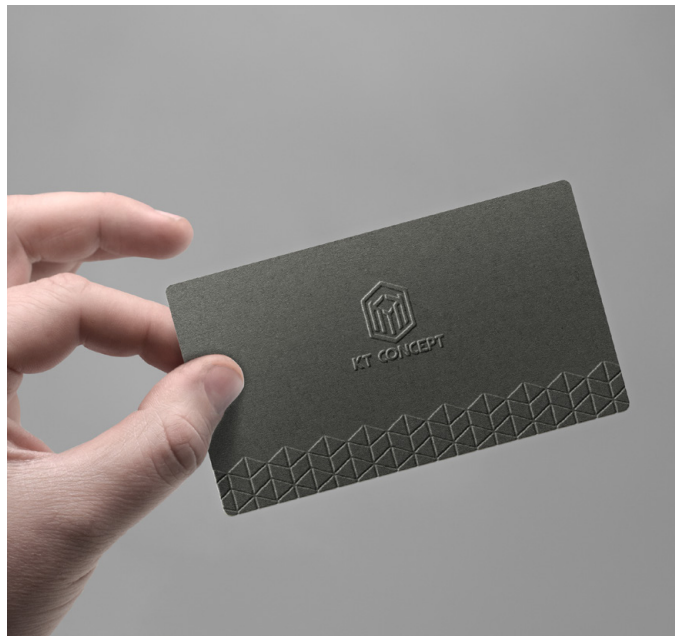
Màu sắc là một công cụ truyền tải thông điệp vô cùng hữu hiệu, nhưng pattern có thể làm nhiều hơn thế. Không chỉ dừng lại ở thông điệp, pattern còn thể hiện chính xác nhất tính cách thương hiệu và đặc điểm sản phẩm

1.3: Tăng độ nhận diện & tính nhất quán

Đối với một thương hiệu, pattern sẽ bao gồm một hoặc nhiều yếu tố được sử dụng trong bộ nhận diện (logo, màu sắc,...). Điều này sẽ tăng tính nhất quán cho thương hiệu của bạn, giúp độ phủ sóng tăng cao hơn mà bạn không phải lặp đi lặp lại những thiết kế cũ một cách nhàm chán.



ỨNG DỤNG CỦA PATTERN



HỆ THỐNG ẢN PHẨM VĂN PHÒNG



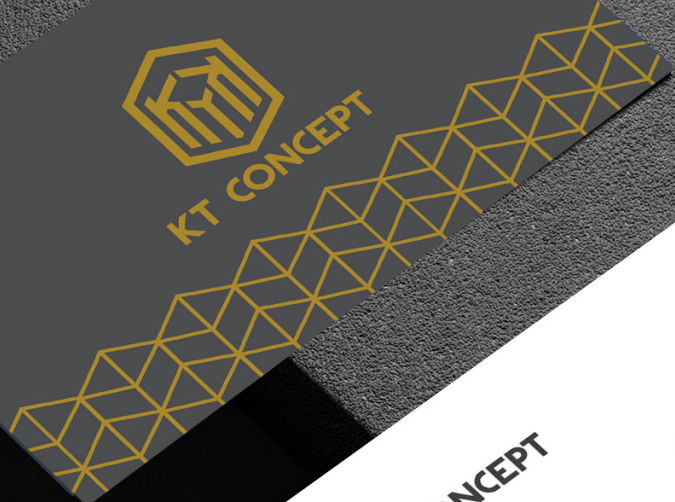
 **KT CONCEPT**

**CÔNG TY TNHH XÂY DỰNG VÀ
THƯƠNG MẠI KIM THIÊN**

Lầu 3/11 100 Đào Duy Anh, Phường 09,
Quận Phú Nhuận, TP Hồ Chí Minh
Hotline: 0858222636 - 0943425588
Mail: info.kimthien@gmail.com
Web: kimthien.com

Bùi Văn An
Giám đốc
0943 42 55 88
an.rhachat@gmail.com

 **KT CONCEPT**





KT CONCEPT

THƯ CẢM ƠN

Lorem ipsum dolor sit amet, consectetur adipiscing elit, sed diam nonummy nibh euismod tincidunt ut laoreet dolore magna aliquam erat volutpat. Ut wisi enim ad minim veniam, quis nostrud exerci tation ullamcorper suscipit lobortis nisl ut aliquip ex ea commodo consequat.

Duis autem vel eum irure dolor in hendrerit in vulputate velit esse molestie consequat, vel illum dolore eu feugiat nulla facilisis at vero eros et accumsan et ut erat nunc ut lobortis nisi quam quis viverra nibh in quam blandit libero volutpat sed diam nonummy nibh euismod tincidunt ut laoreet dolore magna aliquam erat volutpat.

Ut wisi enim ad minim veniam quis nostrud exerci tation ullamcorper suscipit lobortis nisl ut aliquip ex ea commodo consequat.

[Signature]
Kỳ tên
Chức vụ

KT CONCEPT
123 Đường Nguyễn Huệ
Quận 1, TP. HCM
Số điện thoại: 0909 123 456

KT CONCEPT
123 Đường Nguyễn Huệ
Quận 1, TP. HCM
Số điện thoại: 0909 123 456





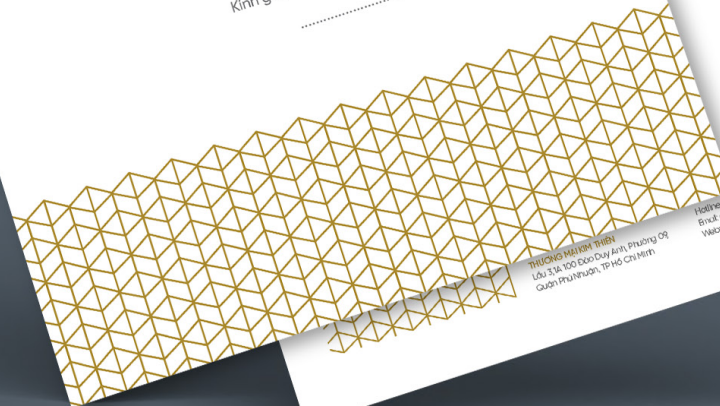
Bì thư A4
Kích thước: W220xH110mm

KT CONCEPT



KT CONCEPT

Kính gửi:



TRƯỜNG MẠI LÂM THỊNH
Lô 3 và 100 Đường Nguyễn Huệ, Phường QĐ
Quận Phú Nhuận, TP.HỒ CHÍ MINH

Hotline: 098222036 - 0962465286
Email: contact@ktconcept.com
Website: ktconcept.com



THU
CAM
ON

Lorem ipsum dolor sit amet, consectetur adipiscing elit. sed diam nonummy nibh euismod tincidunt ut laoreet dolore magna aliquam erat volutpat. Ut wisi enim ad minim veniam, quis nostrud exerci tatione ullamcorper suscipit lobortis nisl ut aliquip ex ea commodo consequat.

Duis autem vel eum irure dolor in hendrerit in vulputate velit esse molestie consequat, vel illum dolore eu feugiat nulla facilisis at vero eros et accumsan et iusto odio dignissim qui blandit praesent lacinia sapien. Ut wisi enim ad minim veniam, quis nostrud exerci tatione ullamcorper suscipit lobortis nisl ut aliquip ex ea commodo consequat.

Ut wisi enim ad minim veniam, quis nostrud exerci tatione ullamcorper suscipit lobortis nisl ut aliquip ex ea commodo consequat.

[Signature]
Ky Sen
Chieu



KT CONCEPT



NGUYỄN MINH QUÂN
Nhân viên







*Thank
You*